

# G·D·S

## Gaz Dedektör Sistemi



### Gaz Dedektör Sistemi Panosu

**gas**  
grup  
enerji sistemleri

*hizmet kalitesiyle*

## GDS Nedir?

**gasgrup GDS** Kontrol Panosu, akaryakıt buharı ve bodrum katlara sızabilecek diğer tehlikeli gazların algılanması ve güvenliğin sağlanması amacıyla geliştirilmiş kritik ekipman listesinde yer alan bir kontrol sistemidir. Bu sistem, Temmuz 2006 tarihinde yayınlanan TS 12820 Akaryakıt İstasyonları – Emniyet Gerekleri standardının 3.4 maddesinde belirtilen bodrum kat tanımına uyan istasyonlar için bulundurulması gereken güvenlik ekipmanları arasında yer almaktadır. TS 12820 standardının 3.4 maddesi, yangıcı buharların birikme ve patlama riskinin yüksek olduğu, yangın durumunda müdahalenin zorlaştığı bodrum katların önemini vurgulamaktadır. **GDS** kontrol panosu, bu riskleri minimize ederek istasyonların güvenliğini en üst düzeye çıkarmayı sağlamaktadır.



## Önemi ve Amacı

- Akaryakıt buharının neden olduğu yangın ve patlama risklerini en aza indirme.
- Çalışan ve müşteri güvenliğini sağlama.
  - Olası sızıntılara karşı erken uyarı ve hızlı müdahale.
  - TS 12820 standardının gerekliliklerini karşılama.

## İstasyonunuzla tam uyum

Çoklu haberleşme desteği ve farklı sensör tipleriyle de tam uyumlu çalışabilen **gasgrup GDS** Kontrol Panosu, istasyonunuzdaki mevcut ekipman ile kolayca yenilenebilmektedir. Haricen kurulum yapılacak lokasyonda Shut-Off panosunun olmaması durumunda ise Shut-Off Tipi **gasgrup GDS** kontrol panosu panosu ile düşük maliyetlerde yüksek verimlilik ve takip sağlamaktadır.

### ELS

**gasgrup ELS** yazılımına entegre çalışan **GDS** sistemi ethernet ve GSM bağlantı seçenekleriyle **ggnet** sunucusuna bağlantı kurabilmektedir. **ggnet** sunucusu üzerinden 7x24 online bağlantı ile **GDS** panosunda oluşacak alarmları anında kayıt altına almaktadır. Ayrıca **GDS** sistemi sensör durumlarını periyodik olarak kayıt altına alır. **GDS** Scada'sı üzerinden anlık olarak istasyondaki veriler izlenebilir ve parametrik değişiklikler uzaktan yapılabilmektedir. İstasyonda oluşan alarmlar çağrı merkezi tarafından değerlendirilerek istasyonla iletişime geçilip tehlikeli durum yönetimi sağlanmaktadır. **ELS** sistemi entegrasyonu ile iş emri ve çağrı merkezi süreçleri yönetilebilmektedir.



**ggnet**  
Intelligent Software

üzerinde kayıt altına alınan **GDS** durum, alarm ve test kayıtları firmaların istediği raporlar haline getirilerek düzenli olarak gönderimi sağlanır. İstenilen alarmlar kullanıcıya ve ilgili firma temsilcilerine e-posta, sms, mobil bildirim olarak olay anında gönderilebilmektedir.

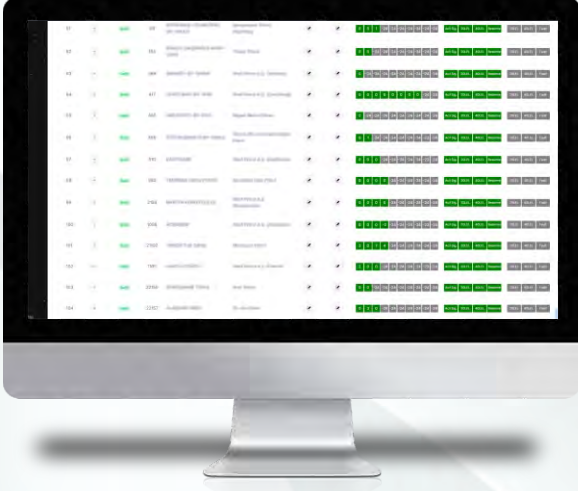
# Raporlama hiç bu kadar kolay olmamıştı

**GDS** bakımlarında **GDS** ekranında yetkili servis girişi ile bakım yapıldı, akü değişimi yapıldı ve sensör değişimi yapıldı kayıt girişleri yapılabilmektedir. **ggnet** üzerinde kayıt altına alınan bu kayıtlar raporlanarak;

- Son bakım zamanı ve bir sonraki bakım zamanı raporlanır,
- Akü değişim tarihi ve bir sonraki akü değişim zamanı raporlanır.
- Sensör değişim tarihi, sensör üretim yılı ve bir sonraki sensör değişim zamanı raporlanabilmektedir.



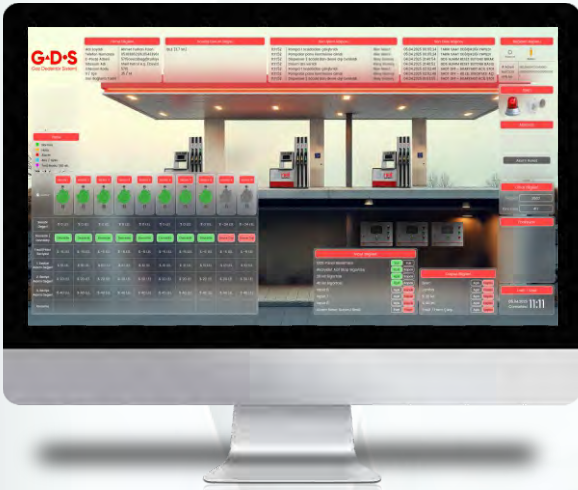
## İstasyon listesi ekranı



## İstasyondaki geçmiş olaylar kayıt ekranı

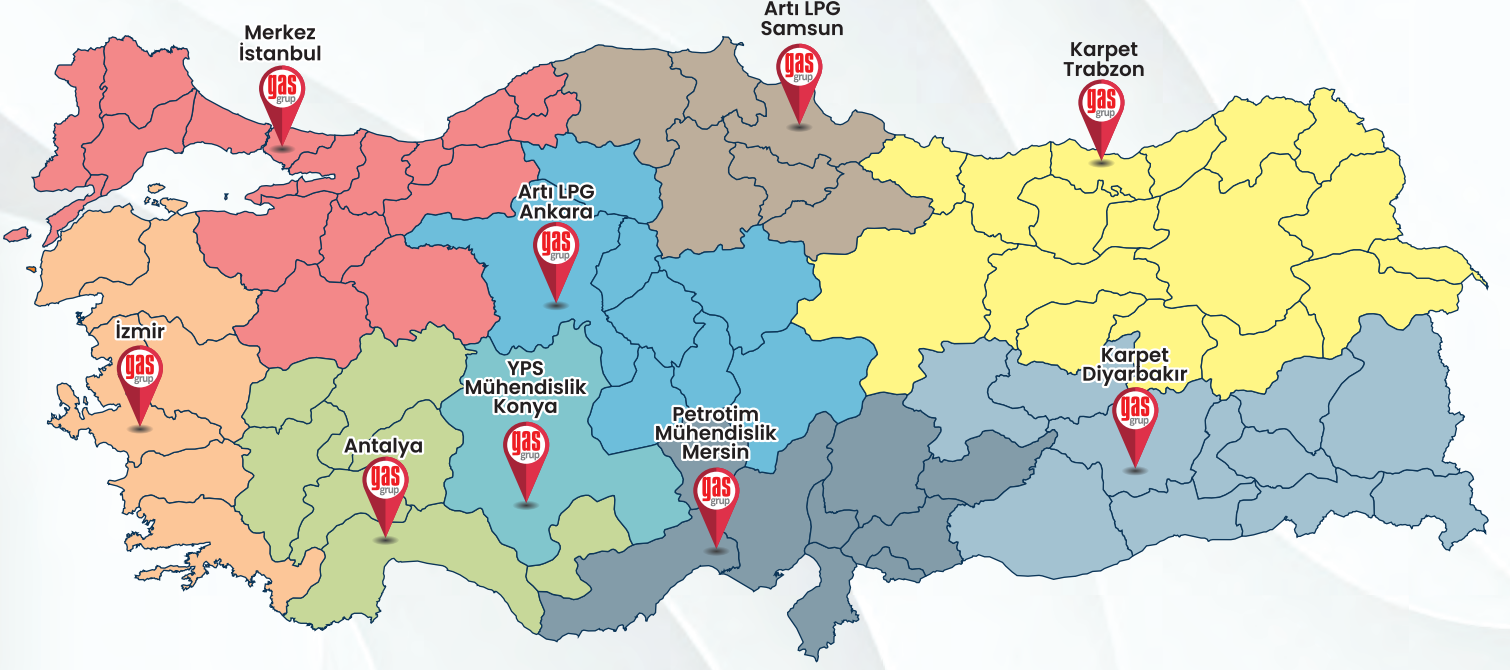


## Scada ekranı



- 3.2" Dokunmatik renkli ekran üzerinden cihaz durum izleme ve kontrolü
- Enerji kesintilerinde akü ile çalışma
- Aküden çalışmada enerji tasarruf modu
- 10 Adet gaz dedektör kontrolü
- Dokunmatik ekran üzerinden dedektör kalibrasyonu (kalibrasyon yetkisi olan servislere)
- Bilgisayar programı ve **ggnet** üzerinden toplu parametre aktarımı
- Sunucu üzerinden değiştirilebilir yetkili servis şifresi (Girişler kayıt altına alınmaktadır.)
- Arıza ve bakım işlemlerinde süreli test modu (Test modunda istasyon elektriği kesilmez)
- Bilgisayar programı ile parametre yönetimi
- **GDS** Besleme sigortası kontrolü
- 20 LEL Sigorta kontrolü
- 40 LEL Sigorta kontrolü
- Akaryakıt acil stop sigorta kontrolü
- 4 Adet yedek sunucu tanımı
- APN tanımlı GSM hat ile çalışma
- Dahili ethernet girişi
- 1 Adet yedek RS232 girişi
- 1 Adet yedek RS485 girişi
- RS485 / 4-20mA ve diğer haberleşme tipine sahip dedektörlerle tam uyumlu çalışma
- Her sensör için 3 adet programlanabilir alarm seviyesi
- Her sensör için parametrik arıza değerleri
- Her sensör için anlık dalgalanma durumlarında arıza ve alarm filtresi
- Havalandırma Fan Yönetimi (Periyodik ve alarm seviyesine göre programlanabilir.)
- 2 Adet Yedek Giriş (Opsiyonel Olarak +32 Yedek Input)
- 2 Adet Yedek Çıkış (Opsiyonel Olarak +32 Yedek Output)
- Programlanabilir Giriş / Çıkış (Input / Output) kontrolleri
- Işıklı, Sirenli ve **GDS** ekranı üzerinde alarm bildirim
- Devre dışı bırakılan sensörler için belirlenen süre sonunda otomatik devreye alma.
- Programlanabilir siren / ışık yönetimi
- Sensör değişimlerinde varsayılan kalibrasyon ayarlarına dönme
- **GDS** ekranı üzerinden bakım yapıldı, akü değişti ve sensör değişti kayıt girişi
- Parametrik periyodik kayıt ve test modu periyodik kayıt süresi
- Ekran üzerinden geçmiş alarm ve periyodik durumları görme

## “en iyilerin tercihi”



## 2024 yılı itibariyle 200'ün üzerinde istasyon kurulumu ve aktif takibi

### Müdahale Süreleri

- Acil durum müdahale süresi : 6 saat
- Diğer Arızalar : 24 saat
- Gelen alarm ve arızalara uzaktan hizmet vermek amacı ile 7 gün 24 saat (resmi tatil ve hafta sonları dahil) servis desteği verilecektir.
- 3 adet GasGrup ekibimiz ve 6 alt ekibimiz olmak üzere toplamda 9 ekiple 7 bölgede hizmet vermekteyiz..

### gasgrup Ekiplerimiz

#### Marmara bölgede - gasgrup merkez ekibi

- Edirne, Kırklareli, Tekirdağ, İstanbul, Kocaeli, Sakarya, Yalova, Bursa, Bilecik, Kütahya, Eskişehir, Bolu, Düzce, Zonguldak, Karabük, Bartın

#### Antalya bölge - gasgrup Antalya ekibi

- Uşak, Afyon, Denizli, Burdur, Isparta, Antalya, Karaman

#### İzmir bölge - gasgrup İzmir ekibi

- Çanakkale, Balıkesir, Manisa, İzmir, Aydın, Muğla

### Müteahhit Ekiplerimiz

#### YPS Mühendislik

- Konya

#### Petrotim Mühendislik

- Mersin, Adana, Niğde, Osmaniye, Kahramanmaraş, Adıyaman, Gaziantep, Kilis, Hatay

#### Artı LPG

- Kastamonu, Sinop, Samsun, Amasya, Çorum, Tokat, Ankara, Çankırı, Kırıkkale, Yozgat, Kırşehir, Nevşehir, Kayseri, Aksaray

#### Karpet

- Ordu, Giresun, Sivas, Gümüşhane, Trabzon, Erzincan, Tunceli, Bayburt, Rize, Artvin, Erzurum, Bingöl, Muş, Ağrı, Kars, Ardahan, Iğdır, Malatya, Elazığ, Diyarbakır, Batman, Bitlis, Van, Şanlıurfa, Mardin, Şırnak, Siirt, Hakkari

**gas**  
grup  
enerji sistemleri

*hizmet kalitesiyle*

# G-D-S



**gasgrup ENERJİ SİSTEMLERİ İNŞ. TAAH. SAN. VE TİC. A.Ş.**

adres : Cumhuriyet Mah. Mermer Sk. No.12 - Kartal / İSTANBUL

telefon : +90 216 415 57 65 e-mail : gasgrup@gasgrup.com



[www.gasgrup.com](http://www.gasgrup.com)



Ürün gruplarımız ve adres bilgilerimiz için üstte bulunan karekod linkinden web sitemizi ziyaret edebilirsiniz.